

รายงานเฝ้าระวัง ติดตามสถานการณ์ และแจ้งข้อมูลการเตือนภัย



ห้องปฏิบัติการเฝ้าระวังและเตือนภัยน้ำหลาก-ดินถล่ม (EARLY WARNING SYSTEM)
กองวิจัย พัฒนาและอุทกวิทยา กรมทรัพยากรน้ำ กระทรวงทรัพยากรธรรมชาติและสิ่งแวดล้อม

วันที่ 9 กันยายน พ.ศ. 2567

1. สถานการณ์น้ำฝน และการเตือนภัยจากสถานีเตือนภัยล่วงหน้า (Early Warning)

1.1 สรุปภาพรวมสถานะของสถานีเตือนภัยแบ่งตามภาค

ปริมาณฝนสะสม 24 ชั่วโมง	จำนวน (สถานี)						
	ภาคกลาง (226 สถานี)	ภาคตะวันออก (65 สถานี)	ภาคเหนือ (899 สถานี)	ภาค ตะวันออกเฉียงเหนือ (244 สถานี)	ภาคใต้ (566 สถานี)	ภาคตะวันตก (156 สถานี)	รวม (2,156 สถานี)
มากกว่า 100.0 มม.	0	0	0	0	0	0	0
50.1 - 100.0 มม.	0	0	1	0	11	0	12
น้อยกว่าหรือเท่ากับ 50.0 มม.	53	42	365	15	282	85	842
รวมสถานีที่มีฝน	53	42	366	15	293	85	854

1.2 สถานการณ์น้ำฝนจากการตรวจวัดของสถานีเตือนภัยล่วงหน้า ณ วันที่ 9 กันยายน 2567 เวลา 07.00 น.

สถานีเตือนภัย	ปริมาณฝนตกสะสมสูงสุด		ระดับสถานการณ์ การเตือนภัย
	เวลาสะสม (ชม.)	ปริมาณฝน (มม.)	
บ้านโตนป่าหนัน ตำบลทุ่งนุ้ย อำเภอควนกาหลง จังหวัดสตูล	รอบ 12 ชม.	85.5	ปกติ
บ้านแม่แว่น ตำบลบ่อสลี อำเภอฮอด จังหวัดเชียงใหม่	รอบ 24 ชม.	98.5	ปกติ

1.3 การเตือนภัยจากสถานีเตือนภัยล่วงหน้า

ลำดับ สถานี	รหัสสถานี	บ้าน	ตำบล	อำเภอ	จังหวัด	ระดับการเตือนภัย	วันที่	เวลา	ปริมาณฝนย้อนหลัง 12 ชั่วโมง
1	STN1987	บ้านผาเด่น*	สันป่ายาง	แม่แตง	เชียงใหม่	1.เตือนภัยสีเขียว	6 ก.ย. 67	17.49 น.	2.52 ม. ระดับน้ำ
2	STN2069	บ้านย่านมะปราง*	กะเปา	ศรีบุญนิยม	สุราษฎร์ธานี	1.เตือนภัยสีเขียว 2.เตือนภัยสีเหลือง	6 ก.ย. 67 7 ก.ย. 67	23.18 น. 04.26 น.	2.59 ม. 3.58 ม. ระดับน้ำ
3	STN1956	บ้านหาดทรายขาว บ้านทุ่งดอน	บางทอง	ท้ายเหมือง	พังงา	1.เตือนภัยสีเขียว	7 ก.ย. 67	00.30 น.	85.0 มม.
4	STN2116	บ้านกลาง*	คุระ	คุระบุรี	พังงา	1.เตือนภัยสีเขียว	7 ก.ย. 67	04.30 น.	2.84 ม. ระดับน้ำ
5	STN2022	บ้านธรรมจักรพัฒนา*	ตลาดไทร	ประทาย	นครราชสีมา	1.เตือนภัยสีเขียว	7 ก.ย. 67	04.31 น.	5.04 ม. ระดับน้ำ
6	STN2113	บ้านคลองยา*	คลองยา	อ่าวลึก	กระบี่	1.เตือนภัยสีเขียว	7 ก.ย. 67	07.02 น.	2.59 ม. ระดับน้ำ
7	STN1607	บ้านทุ่งลิ้ง บ้านป่อง	สะทอน	นาทวี	สงขลา	1.เตือนภัยสีเขียว	7 ก.ย. 67	13.50 น.	85.0 มม.
8	STN0845	บ้านตลาดนาทวี บ้านนาทวี บ้านวังใต้เหนือ บ้านวังใต้ใต้	ต.นาทวี	นาทวี	สงขลา	1.เตือนภัยสีเขียว	8 ก.ย. 67	19.37 น.	5.21 ม. ระดับน้ำ

2. สถานการณ์น้ำฝนจากกรมอุตุนิยมวิทยา

หน่วยงาน	ข้อมูลที่รายงาน
กรมอุตุนิยมวิทยา	<p>ปริมาณฝนของกรมอุตุนิยมวิทยา พบว่ามีฝนตกสะสม 24 ชั่วโมง 44.4 มม. ที่สถานีตรวจอากาศทองผาภูมิ จังหวัดกาญจนบุรี</p> <p>ส่วนการพยากรณ์อากาศของกรมอุตุนิยมวิทยา เมื่อเวลา 06.00 น. วันนี้ พยากรณ์อากาศ 24 ชั่วโมงข้างหน้า ภาคเหนือมีฝนตกหนักมากบางแห่ง ส่วนภาคตะวันออกเฉียงเหนือ ภาคกลาง และภาคตะวันออก มีฝนตกหนักบางพื้นที่ ขอให้ประชาชนในบริเวณดังกล่าวระวังอันตรายจากฝนตกหนักถึงหนักมากและฝนที่ตกสะสมซึ่งอาจทำให้เกิดน้ำท่วมฉับพลันและน้ำป่าไหลหลาก โดยเฉพาะพื้นที่ลาดเชิงเขาใกล้ทางน้ำไหลผ่านและพื้นที่ลุ่มไว้ด้วย ทั้งนี้เนื่องจากมรสุมตะวันตกเฉียงใต้กำลังค่อนข้างแรงที่พัดปกคลุมทะเลอันดามันตอนบน ประเทศไทย และอ่าวไทยตอนบน เริ่มมีกำลังอ่อนลงเป็นกำลังปานกลาง ในขณะที่มีหย่อมความกดอากาศต่ำกำลังแรงที่อ่อนกำลังลงจากพายุดีเปรสชัน “ยาจิ” ปกคลุมบริเวณประเทศลาว และเวียดนามตอนบน</p>



สรุปรายงานการแจ้งข้อมูลการเตือนภัย น้ำหลาก-ดินถล่มในพื้นที่ลาดชัน และที่ราบเชิงเขา



ห้องปฏิบัติการเฝ้าระวังและเตือนภัยน้ำหลาก-ดินถล่ม

กองวิจัย พัฒนาและอุทกวิทยา กรมทรัพยากรน้ำ กระทรวงทรัพยากรธรรมชาติและสิ่งแวดล้อม

วันที่ 7-9 กันยายน 2567

สถานีเตือนภัยด้วยปริมาณน้ำฝน



สถานีเตือนภัยด้วย
ปริมาณน้ำฝนและระดับน้ำ



สถานการณ์เตือนภัยทั้งหมด

13

หมู่บ้าน

เฝ้าระวัง

12

หมู่บ้าน

เตรียมพร้อม

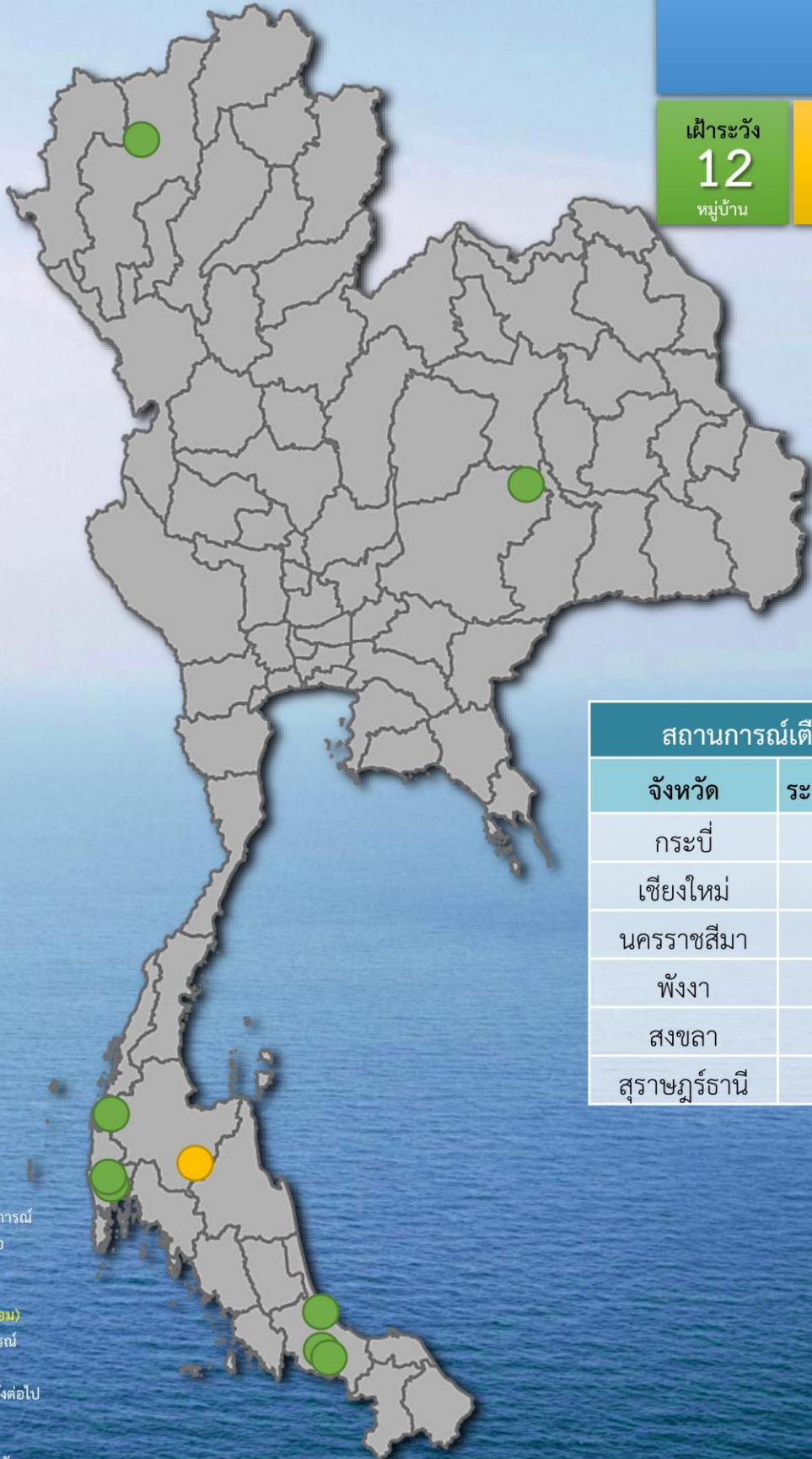
1

หมู่บ้าน

วิกฤติ

-

หมู่บ้าน



สถานการณ์เตือนภัยรายจังหวัด

จังหวัด	ระดับการเตือนภัย	หมู่บ้าน
กระบี่	เฝ้าระวัง	1
เชียงใหม่	เฝ้าระวัง	1
นครราชสีมา	เฝ้าระวัง	1
พังงา	เฝ้าระวัง	3
สงขลา	เฝ้าระวัง	6
สุราษฎร์ธานี	เตรียมพร้อม	1



สัญญาณไฟสีเขียว (เฝ้าระวัง)

- ให้เฝ้าระวัง และติดตามสถานการณ์
- คอยฟังประกาศจากผู้รู้ หรือหอกระจายข่าว



สัญญาณไฟสีเหลือง (เตรียมพร้อม)

- ให้เตรียมตัวพร้อมรับสถานการณ์
- เก็บรวบรวมสิ่งของที่จำเป็น
- รอฟังประกาศและสัญญาณครั้งต่อไป



สัญญาณไฟสีแดง (วิกฤติ)

- ให้เคลื่อนย้ายไปยังพื้นที่ปลอดภัย
- ที่มีการได้แจ้งให้ทราบ

